

共 済 と 保 険
四十四年 十二月号目次

◇グラフ・上半期損保元受正味収保

◇グラフ・交通災害共済実施状況

巻頭言・性格の記録(高橋)……………(八)

交 叉 点

ICA大会に出席して……………竹本哲一……………(一〇)

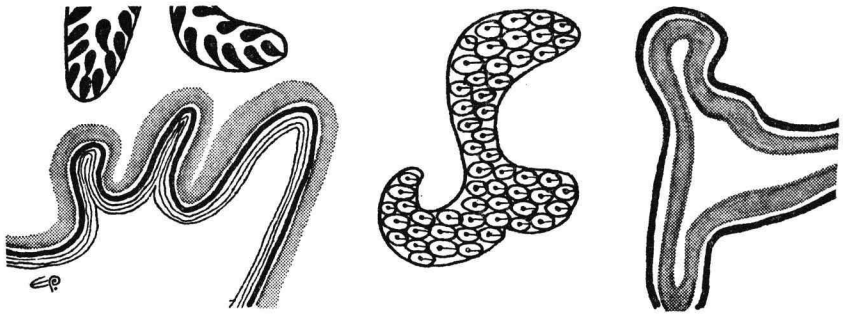
堂々と保険を名乗れ……………近藤文二……………(一〇)

ソ連邦における保険△第三回▽……………E・シュッテ印南博吉訳……………(三四)

●自由化下の保険の動向

と共済事業……………坂井幸二郎……………(二四)

■きりぬき ■用語 ■いずみ……………(四四)



■ 座談会 ■

都市化地帯の農協共済

— 入間市（埼玉県）農協の現状と課題 —

（出席者） 司会・坂井幸二郎

庭田範秋（慶応大学 教授） 新井政快（入間市農協 専務理事）

大野忠治（入間市農協 参事） 杉田善一（入間市農協 経済課長）

加藤定治（入間市農協 推進課長） 野村英一（埼玉県共済 参事）

……（五二）

韓国の農協共済みて歩る記（上）……松田信治（四六）

全共連

昭和四五年度の事業方針決る……（七三）

新種保険紹介●ガイドウ・ライフパック……（三二）

44年の「共済と保険」総索引……（七七）

編集後記……（八一）

表紙デザイン・峰岸聖子 ☆目次・交叉点カット・全共連 印南博之