

共済と保険

四十四年十一月号目次

◇写真 真・埼玉県・入間市農協

◇グラフ・建物共済（農業共済）の推移

巻頭言・共済研究は根本から（坂井）

（八）

交叉点

生協・スーパー・デパート・共済・

保険

北川 休

（一〇）

英国の思い出

亀井利明

ソ連邦における保険△第二回▽

E・シュツテ
印南博吉 訳

協同組合共済事業の展望

高橋新太郎

——七、農協共済の資金運用——

新種保険紹介 ● 朝日生命のパーフェクト保険

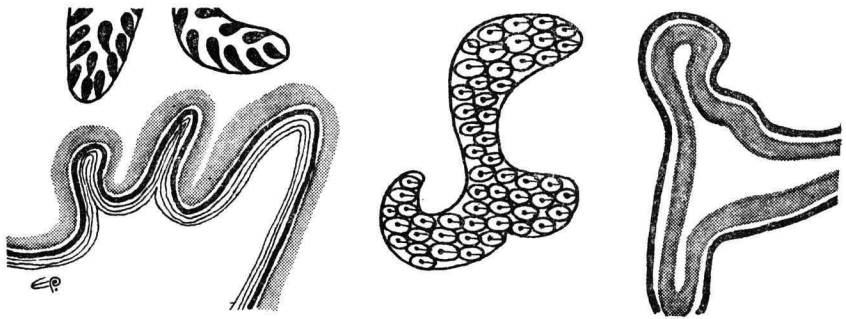
（七五）

ブック・レビュー・自動車保険百話（伊藤東著作）

（六四）

■会告

（四六）



Ⅱ 全共連・山中専務理事に聞くⅡ

— 24回ICA大会保険委 —

★ 公害とインフレ問題を論議 ★

……………(二四)

■ 44年度保険学会大会研究報告 ……………

……………(四八)

生命保険会社の未来像・弘世徳太郎氏の報告
責任準備金について・平木三蔵氏の報告

生協活動を現地にみる……………平井 仁(四〇)

農協共済・車両診断運動を展開中……………(六六)

■ きりぬき ■ 用語 ■ いずみ……………(三八)

望 共済・自賠責共済(農協)の車種制限撤廃・漁業制度の強化確立
を要望する特別決議・東京、厚木間に専用回線開通(全共
連)・長期共済新契約一兆五千億に達する(農協)……………(七〇)

展 保険・家族保険は一、〇〇〇万時代：生命保険(生保月PR)・
自賠責保険の保険金額と料率改まる……………

統計表(民保・簡保・農協共済一〇年間事業成績、農業共済実績)……………(七八)

編集後記……………(八一)

表紙デザイン・峰岸 聖子 ☆ 目次・交差点カット・全共連 印南 博之