

# 共済と保険

四十四年 七月号目次

◇季節の写真・短 夜

◇グラフ・43年度損保元受保険料

巻頭言・損保の43年度決算と長期保険（坂井）……………（八）

## 交叉点

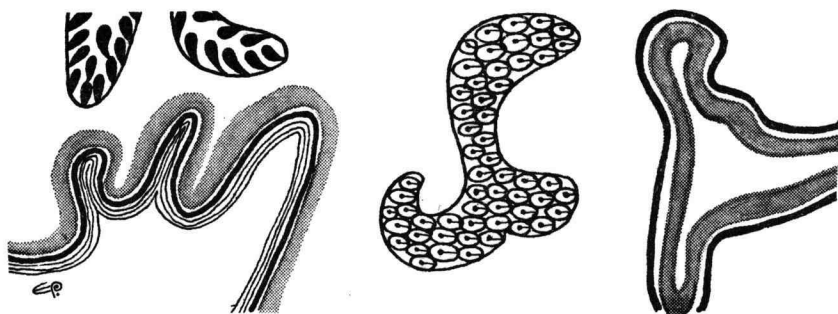
釣とセールス……………	佐藤正善……………	(一〇)
企業年金と公的年金……………	松本浩太郎……………	(二〇)

ソ連邦における保険△第十八回▽……………E・シュッテ印南博吉訳(三二)

保険金支払請求権の

消滅時効の起算点(上)……………青谷和夫(六四)

■保険小教室・〔収支相等の原則とレクシスの原理〕……………(七六)



座談会・栃木県農協

都市近県における農協共済の現状と方向……………(一四)

出席者・中村元量、福田良平、宮崎清三郎

竹田勝造、伊藤英一、坂井幸二郎

きりぬき ■用語 ■いずみ……………(四〇)

43年度損保決算概況……………(四二)

農民年金問題の考え方について……………(五二)

新種保険紹介 ●第一・東京・大和・明治・太陽……………(五七)

第九期通常総会報告 (本会)……………(七三)

関係共済ニュース  
全共連優績二〇農協を発表  
43年度労働者共済実績出る……………(五〇)

統計表 (民保・簡保・農協共済一〇年間事業成績、昭和四三年度簡易保険契約成績)  
表紙デザイン・峰岸聖子 ☆目次・交叉点カット・全共連 印 南博之